

DEVENEZ MÉCÈNE DE LA RESTAURATION DU MOBILIER PAULIN, POUR L'AMOUR DU DESIGN

Pour meubler la salle hypostyle, le Palais d'Iéna a bénéficié en 1987 d'une importante commande publique du Ministère de la Culture à Pierre Paulin dont le travail s'harmonise avec la vision de l'architecte Auguste Perret. Précurseur de son époque, il se distingue par ses créations aux lignes épurées et le confort de ses sièges visionnaires.

Son design avant-gardiste a notamment séduit deux présidents de la République, Georges Pompidou et François Mitterrand, qui l'ont sollicité pour la décoration intérieure de l'Élysée. Ses pièces iconiques comme le fauteuil Tongue figurent parmi les collections des plus grands musées comme le MoMA à New York, le Musée des Arts décoratifs ou encore le Centre Pompidou.

Conçues spécialement pour le Palais d'Iéna, les couleurs et les formes modernes des salons Paulin créent un effet saisissant avec l'architecture classique du bâtiment, tout en rappelant subtilement ses lignes géométriques épurées. Ce mobilier représente un patrimoine exceptionnel : 8 salons distribués de part et d'autre de l'allée centrale de la salle hypostyle, soit 64 fauteuils, 32 lampadaires et 8 tapis.

Après plus de 30 ans d'utilisation, ce mobilier s'est naturellement mais fortement détérioré et nécessite aujourd'hui une restauration de qualité pour retrouver son état d'origine.



OBJECTIFS

- Restaurer une collection de mobilier iconique
- Redonner à la salle hypostyle son confort
- Accueillir les visiteurs du Palais d'Iéna dans les meilleures conditions

PROGRAMME D'ACTION

Le projet de restauration du mobilier de Pierre Paulin se déroulera sous le contrôle du Mobilier National :

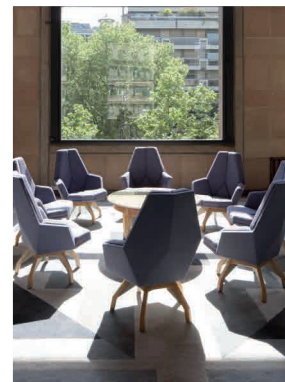
1 Restauration complète des sièges et des lampadaires

L'état des fauteuils et des lampadaires s'est détérioré au fil des décennies. Aujourd'hui, il devient urgent de changer les mousses usées et de remplacer les textiles décolorés. La restauration consistera également à changer les caches protecteurs et à

redonner son éclat d'origine à l'acier laqué des lampadaires.

2 Édition à l'identique des tapis "Jardin à la française"

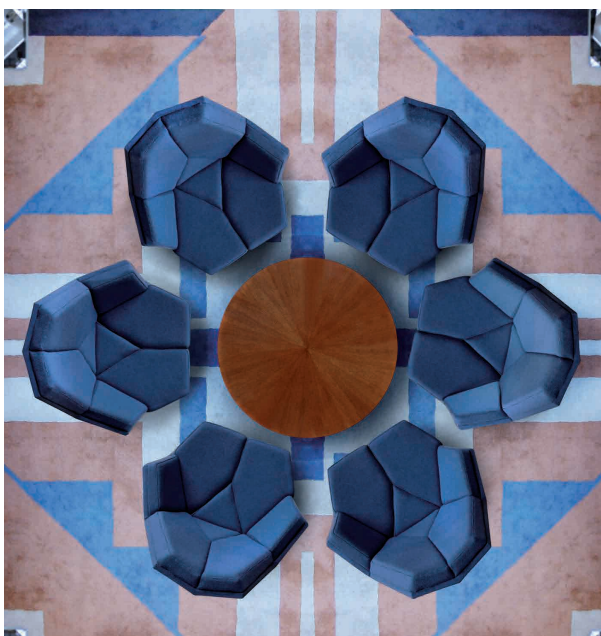
Compte-tenu de leur état de conservation et de leur fragilité, les tapis ne peuvent être restaurés et seront réédités à l'identique.



BESOINS FINANCIERS

Montant total des travaux : **400 000 €**

Quel que soit votre niveau de participation, des déductions fiscales s'appliquent.



DEVENEZ MÉCÈNE

Soutenez la mise en valeur d'un patrimoine inestimable et bénéficiez en remerciement :

- Informations sur les avancées du projet et l'impact de votre don
- Logo et mention de votre entreprise sur les supports de communication
- Sensibilisation de vos salariés à la participation citoyenne et aux travaux du CESE
- Invitation aux événements privés du CESE
- Accès exceptionnel aux espaces du Palais d'Iéna

Cette liste non exhaustive peut être personnalisée pour répondre aux besoins de votre entreprise.

Si vous souhaitez en savoir plus, n'hésitez pas à contacter :

FLORENCE FONTANI

DÉLÉGUÉE GÉNÉRALE DU FONDS
DE DOTATION CO-CONSTRUIRE

florence.fontani@lecese.fr

01 44 43 61 79 - 06 24 97 72 00